

**Proyecto:**

**“Adecuación y Rehabilitación de Infraestructura para Consultorios de Nutrición  
Lote 2”.**

**Establecimiento:** Unidad de salud intermedia - Candelaria, Cuscatlán

**Ubicación:** Barrio el Centro, calle principal, Candelaria, Cuscatlán.

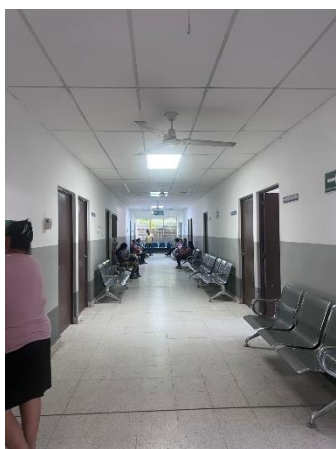


Imagen 1

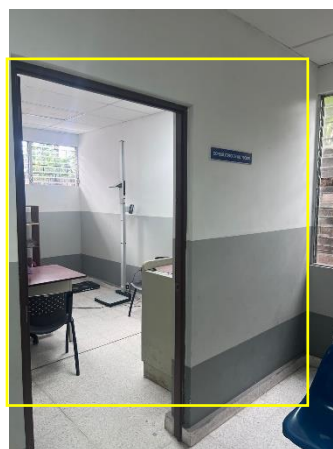


Imagen 2 ☐ Consultorio a adecuar



Imagen 3



Imagen 4



Imagen 5



Imagen 6



Imagen 7



Imagen 8

**Establecimiento:** Unidad de Salud Intermedia de Chalatenango, Departamento de Chalatenango.

**Ubicación:** Barrio San Antonio, Chalatenango.




Imagen 1  Proyección de consultorio



Imagen 2

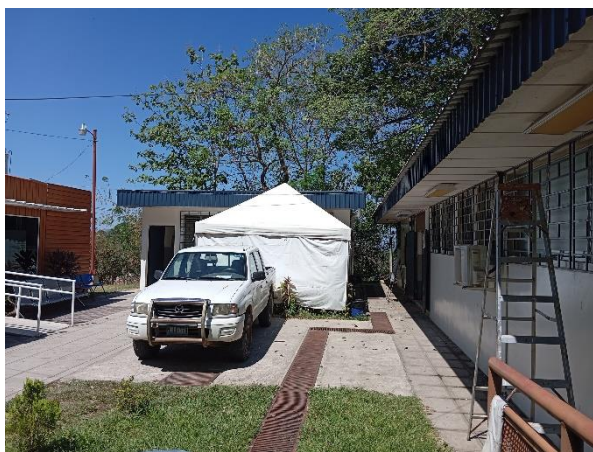


Imagen 3



Imagen 4





Imagen 5



Imagen 6



Imagen 7



Imagen 8

**Establecimiento:** Unidad de Salud Intermedia de Concepción Quezaltepeque, Departamento de Chalatenango.

**Ubicación:** Barrio San José, Caserío El Campo, Concepción Quezaltepeque, Chalatenango.



Imagen 1



Imagen 2



Imagen 3



Imagen 4





Imagen 5



Imagen 6  Proyección de consultorio



Imagen 7



Imagen 8

**Establecimiento:** Unidad de Salud Intermedia de Dulce Nombre, Departamento de Chalatenango.

**Ubicación** Calle Principal, Avenida Comercial, Bo. Concepción, Dulce Nombre de María, Chalatenango.

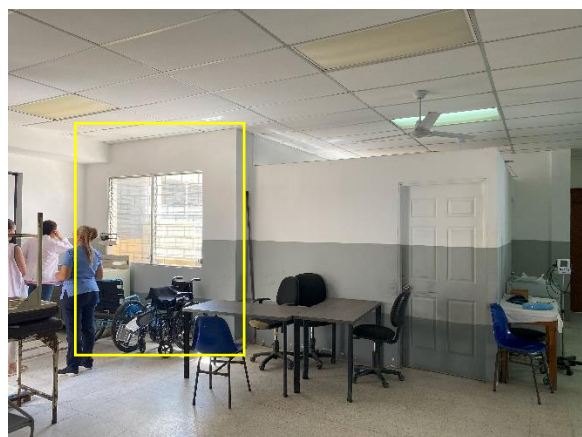


Imagen 1  Proyección de consultorio

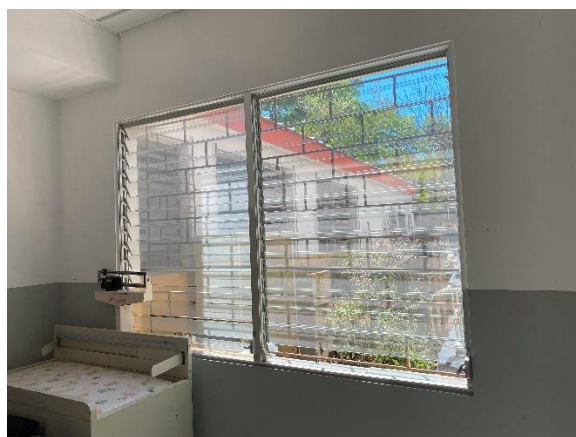


Imagen 2



Imagen 3



Imagen 4




Imagen 5  Proyección de consultorio



Imagen 6



Imagen 7







Imagen 8



**Establecimiento:** Unidad de Salud Intermedia de Estanzuelas, Usulután.

**Ubicación:** Final barrio San Pablo, Usulután.

	
<p>Imagen 1</p>	<p>Imagen 2 <input type="checkbox"/> Adecuación de consultorio</p>
	
<p>Imagen 3</p>	<p>Imagen 4</p>

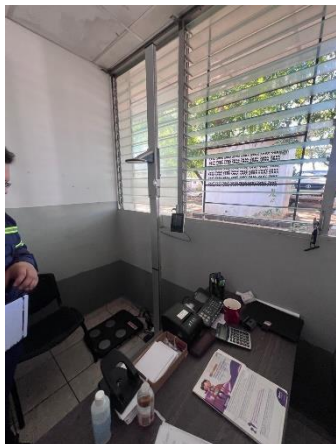


Imagen 5



Imagen 6

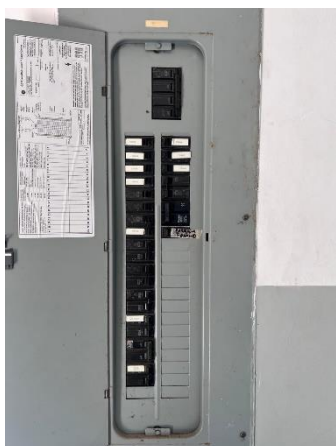


Imagen 7



Imagen 8

**Establecimiento:** Unidad de Salud Especializada de Guarjila, Chalatenango.

**Ubicación:** 1ra. Avenida Sur, Carretera Longitudinal del Norte, Cantón Guarjila, Chalatenango.

	
<p>Imagen 1 <input type="checkbox"/> Adecuación de consultorio</p>	<p>Imagen 2 <input type="checkbox"/> Adecuación de consultorio</p>
	
<p>Imagen 3</p>	<p>Imagen 4</p>



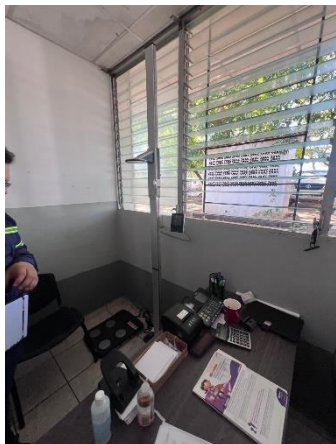


Imagen 5



Imagen 6

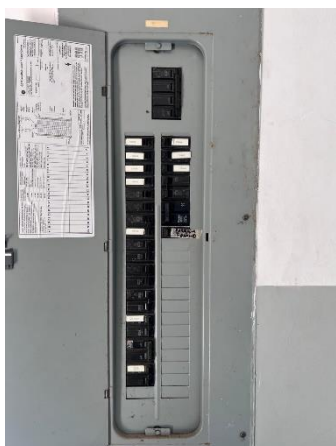


Imagen 7



Imagen 8

**Establecimiento:** Unidad de Salud Especializada Barrios, San Salvador.

**Ubicación:** Boulevard Venezuela y Alameda Manuel Enrique Araujo, San Salvador



Imagen 1

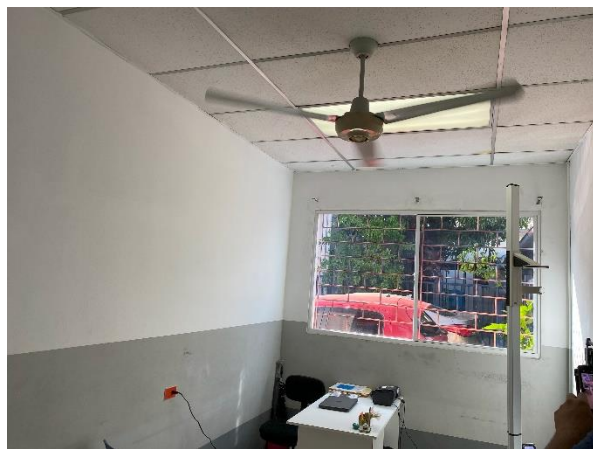


Imagen 2



Imagen 3



Imagen 4



Imagen 5

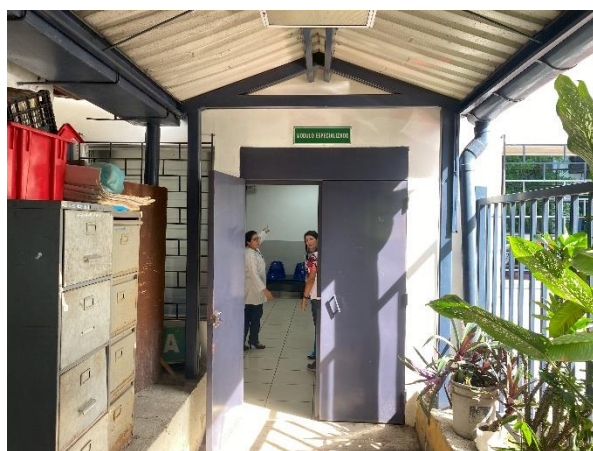


Imagen 6



Imagen 7



Imagen 8



**Establecimiento:** Unidad de Salud Intermedia Zacamil, Departamento de San Salvador.

**Ubicación:** Calle al Volcán media cuadra arriba de gasolinera uno Zacamil frente Av. a colonia San Antonio UCSF Zacamil.



Imagen 1



Imagen 2



Imagen 3



Imagen 4

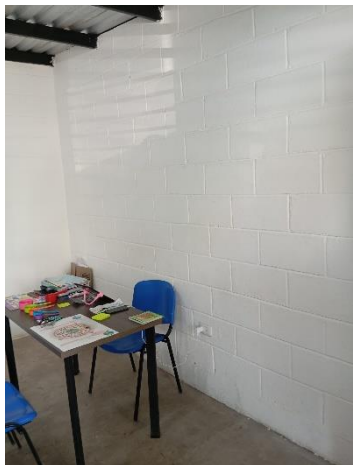


Imagen 5



Imagen 6